



鞋底

纯天然橡胶



LACTAE HEVEA

L'excellence par nature

为取得最佳效果，由于
LACTAE HEVEA[®]，鞋底出自天然，
本资料将向您推荐几种
安装方式。



1

安装

LACTAE HEVEA®鞋底

■保存

我们建议将其保存在干燥处。

■黏合

按照习惯用传统方式黏合：

• 清洁 • 梳理 • 请务必打碎鞋底表面 • 卤化 • 黏合

以改善卤化反应结果。通常情况下，由于材料属性柔软，对鞋底施加任何压力时，均需显示最小立柱。

同样的，标绘或显示时，请将压力调整至大约2至3公斤。

缝针时，请将缝线张力调至最小。

>> 请参考胶水制造商建议的黏合方式：

 [Renia](#) | [Kommerling](#) | [Wakol](#)

 [HB Fuller](#) | [Labord](#) | [Keck Chimie](#)

 [Roser](#) | [Icad](#) | [Zucchini](#) | [Frabo](#)

 [Obrador](#) | [Insoco](#)

 [Lorcol](#) | [Cipade](#)

 [Worthen](#) | [Renia](#)

 [Keck Chimie](#)

 [Nanpao](#)



 [No-Tape](#)

>> Check out our video on the bonding method of our Lactae Hevea soles : [Watch video](#)

■铣削

我们推荐打开鞋底后，先对其进行铣削加工。尽管其看似更为棘手，您也可以直接对其进行铣削加工，并插入皮衬条。

>> 推荐工具：小刃铣刀或80到100克的砂纸。

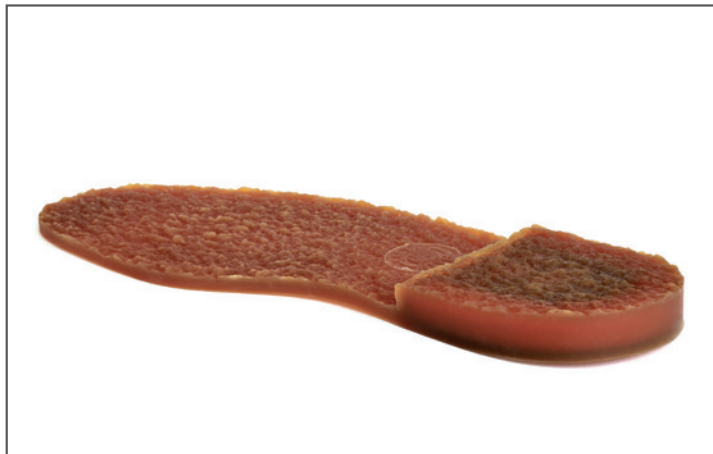
为减少铣削过程中新鲜LACTAE HEVEA®鞋底上的微粒残存，可在鞋底上涂抹少许滑石粉。

充满活性的 LACTAE HEVEA® 鞋底根据色彩不同，可在铣削过程中呈现出橡胶乳液所特有的乳白色。

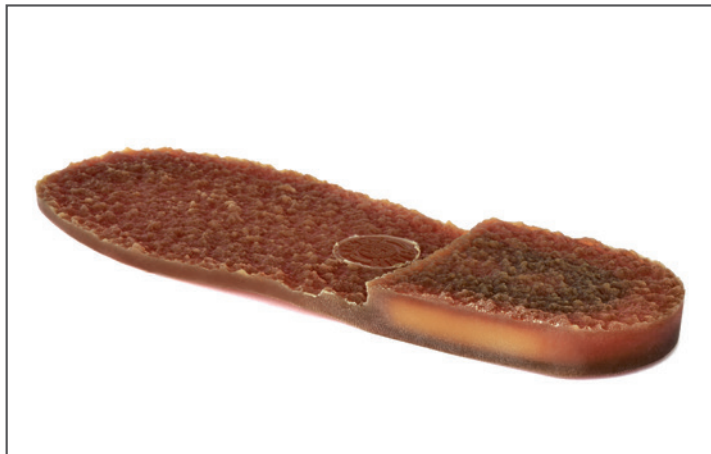
与空气接触后，表面部分逐渐自然干燥，呈现出原来的色泽，随后中心部分也逐渐恢复原色。

这些鞋底立等可用，柔软舒适，品质卓越。

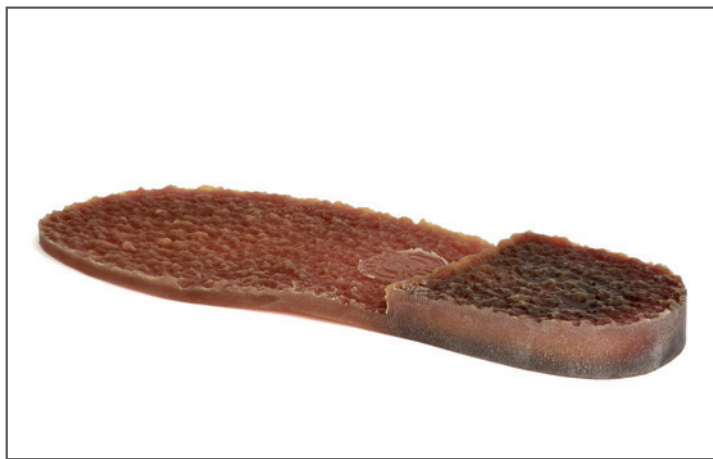
以下为铣削过程中色彩变化示范。



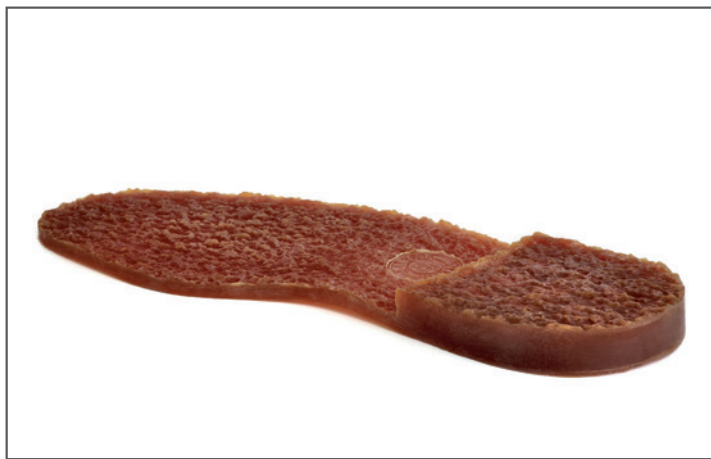
1 : 铣削前的MALAISIE鞋底



2 : 铣削一次后，内部呈白色



3 : 白色变淡



4 : 干燥后的鞋底呈现自然色泽

■ 精饰

用富有活性的天然材料制作的LACTAE HEVEA®鞋底遇光遇热后可能出现一层白色薄纱状物质，这就是“再生”现象。

用水冲洗即可清除，但还会再度出现。

为彻底加以清除，我们建议您用水冲洗后，在鞋底刷上硅水（用1至2%天然硅油稀释而成）。

■ LASER

It is possible to engrave your own logo on our LACTAE HEVEA material. This video will give you a clear overview. This operation can't be carried out by Reltex, please contact a specialized company.



[Youtube](#)

色彩

选择同一种色系时，由于制造商不同，可能会出现轻微色差。因为橡胶乳液原色对每个最终成品的色彩均会产生不同影响。

同一只鞋底也可能出现色差，如鞋帮比鞋底颜色更深。此外，鞋底色差会随着时间的变化而变得更为明显。

所有鞋底均以相同色差成双出售。

以下为同批次产品色差对比示例。



5 : 橙色 16



6 : 本色 18

2

深入了解

LACTAE HEVEA®



- 每只鞋底均独一无二；肉眼可见的细小瑕疵反而成为其个性标志。这些所谓的“细小瑕疵”正是其品质正宗的切实保证。
- LACTAE HEVEA®鞋底与油脂接触后会受到影响。
- 如同所有皮革或绉纱等天然产品一样，在湿滑地面需小心行走。

请联系我们
了解
更多
详情。



LACTAE HEVEA

L'excellence par nature

电话: +33 (0)4 74 88 22 05 • 传真: +33 (0)4 74 88 22 16 • info@lactae-hevea.com
320, route de Galandière • 38730 VIRIEU-SUR-BOURBRE - FRANCE

www.lactae-hevea.com